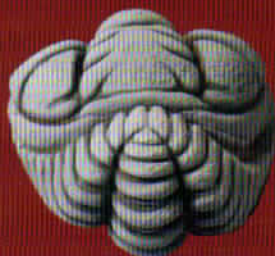


Geo-Ruta Boquerón del Estena



Casa Rural



Boquerón de Estena

Camino del Río km 1,5 - Navas de Estena (Ciudad Real)

Tels. 609 416 745 - 689 125 108

boquerondestena@boquerondestena.com

Geo-Ruta del Boquerón del Estena

Constituye uno de los exponentes máximos de la geodiversidad del Parque Nacional de Cabañeros, con espectaculares afloramientos rocosos representativos del pasado marino de la Península Ibérica entre los 520 y 465 millones de años de antigüedad. A lo largo de un camino de fácil acceso, la garganta del río Estena atraviesa estratos fosilíferos de los periodos Cámbrico y Ordovícico de la era paleozoica, separados entre sí por una neta discordancia angular. Hace unos 300 millones de años, estos antiguos sedimentos se plegaron y fracturaron durante la Orogenia Varisca, pasando desde entonces a formar parte de la cicatriz montañosa fruto de la gran colisión continental entre Gondwana y Laurasia, de cuya unión nació Pangea.

Caminar la geo-ruta es emprender un viaje hacia atrás en el tiempo, desde las plácidas plataformas marinas rebosantes de vida del Ordovícico Medio (las famosas pizarras con trilobites de Navas de Estena), hasta los ambientes costeros poco profundos y afectados por tormentas del Cámbrico y Ordovícico Inferior, que conservan todo un legado de huellas de animales moldeadas por la arena, algunas debidas a organismos de gran tamaño, como gusanos gigantes y artrópodos anfibios enigmáticos. Recorrer detenidamente la geo-ruta, con la ayuda de los expertos guías del Parque, supone adentrarse en un mundo apasionante donde iremos descifrando señales del pasado geológico, entre ellas rizaduras de oleaje, resaca o tormenta idénticas a las actuales, la razón de la dureza y geometría de ciertos estratos, el comportamiento de los animales que caminaban o se enterraban en el fondo marino, los efectos de los plegamientos o la espectacularidad de pequeñas fallas.

La geo-ruta del Boquerón reúne además tres geositiOS que forman parte del Patrimonio Geológico español con rango internacional, como la llamada Discordancia Toledánica, los yacimientos de huellas de gusanos gigantes y las congregaciones icnológicas de artrópodos para la muda o la reproducción. La Casa Rural del Boquerón de Estena sirve de base de estudio a los geólogos y paleontólogos que investigan en el Parque Nacional; tanto es así que una de sus dependencias se ha convertido en museo de sus principales descubrimientos y recibe visitas de expertos de nivel internacional.

Al igual que el Parque Nacional de Cabañeros representa un santuario encomiable de la biodiversidad del ecosistema mediterráneo actual, constituye también un territorio muy representativo de la geodiversidad del centro de la península, encuadrada en sus sucesiones marinas paleozoicas, con personalidad tectónica propia, y en la geomorfología y los depósitos de tipo raña del Neógeno-Cuaternario.

J.C. Gutiérrez-Marco (CSIC), I. Rábano (IGME)
M.A. de San José (UCM) y A.P. Pieren (UCM)



Crestones de Guardia Armortana de la Sierra de Fuente Fria



1 (en negro) con de Cruziana (huellas de trilobitas) en la base de un gran estrato de cuarzo.



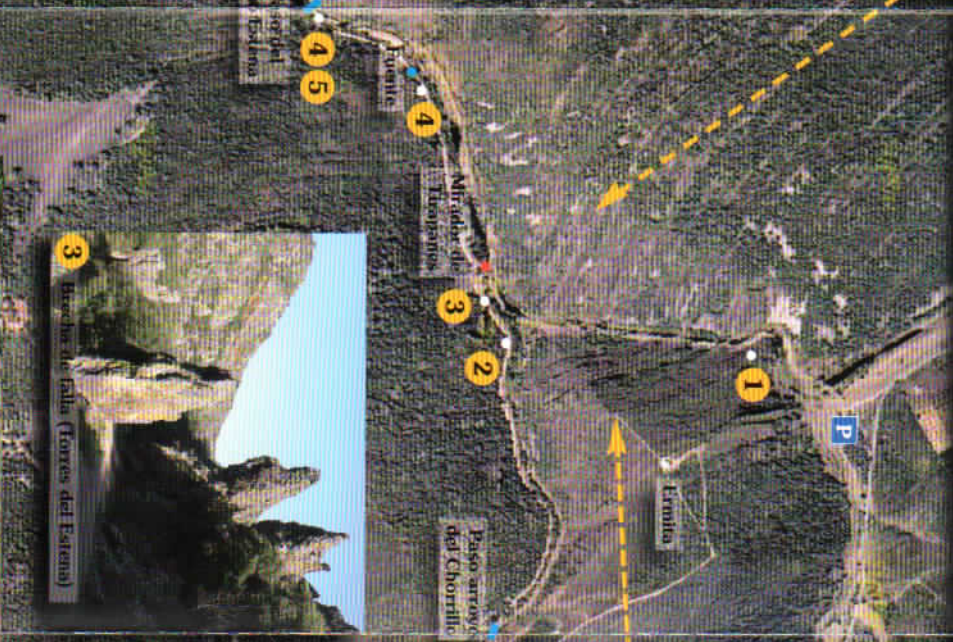
7 Discordancia Toldeánica (izq. Cambrico vertical, der. Ordovícico inclinado)



8 *Astropolichnus* (anclaje de anemona de arena)



2 Ritzaduras de oleaje (ripple marks)



3 Heredia de falla (Torres del Esteña)



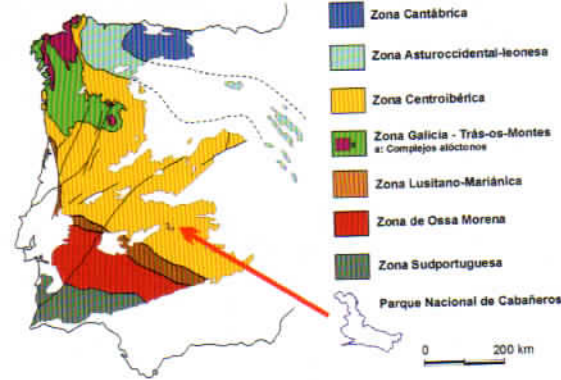
P Casa Rural Boquerón de Espeña



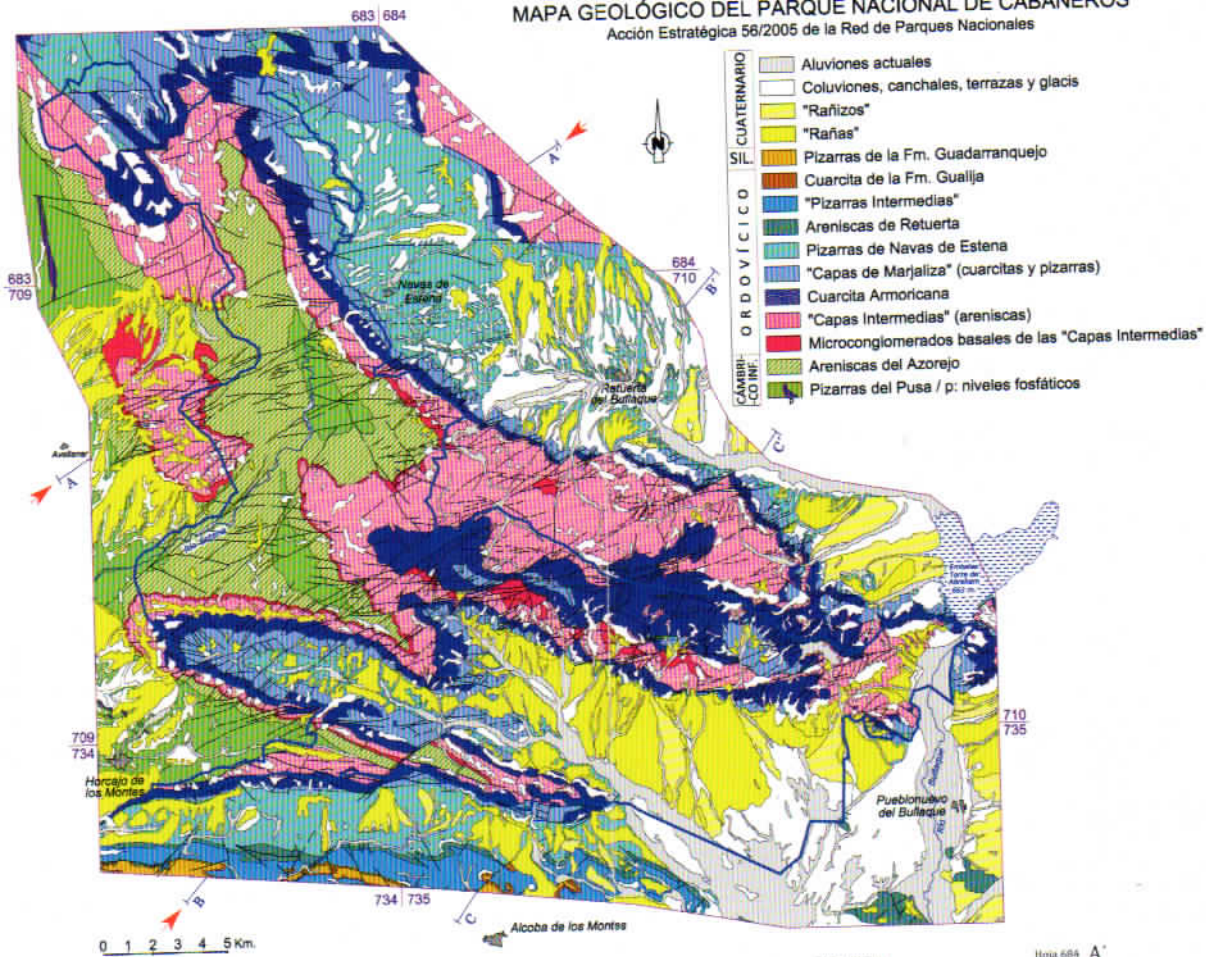
Mirador de la ermita: vista hacia el suroeste



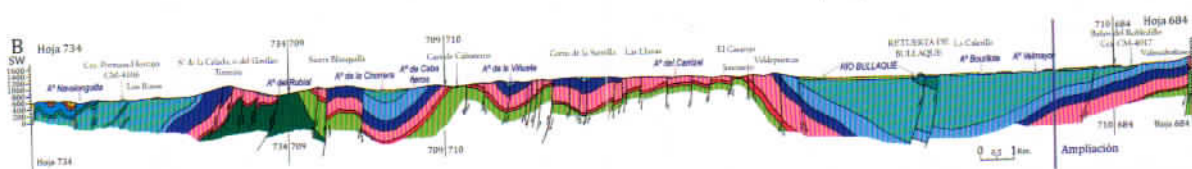
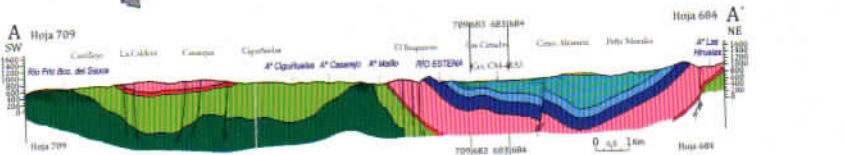
4 Cruziana (huellas trilobitas)

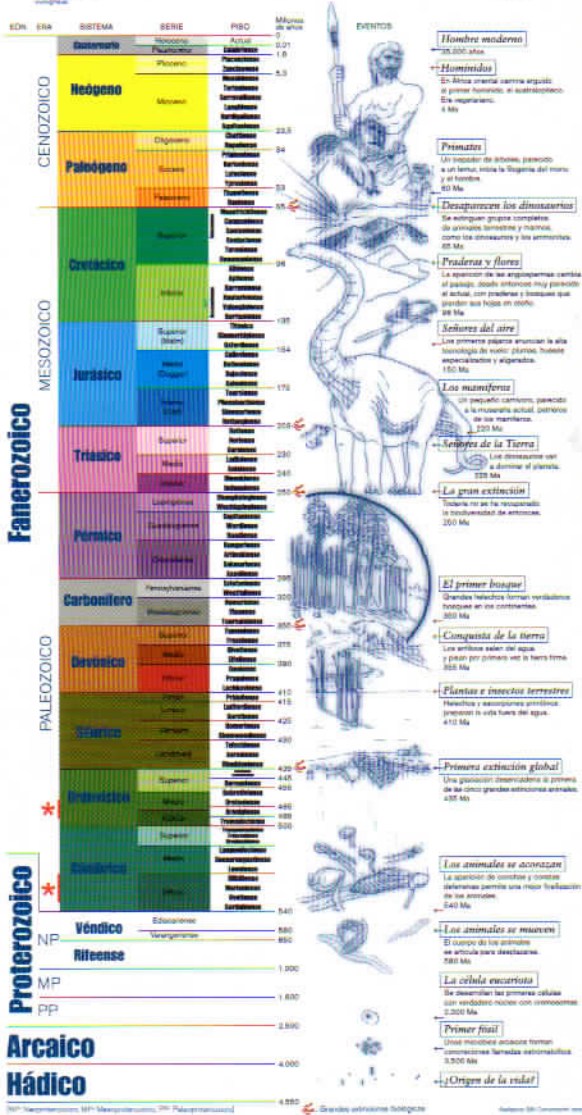


MAPA GEOLÓGICO DEL PARQUE NACIONAL DE CABAÑEROS
 Acción Estratégica 58/2005 de la Red de Parques Nacionales



Cortes geológicos A-A' y B-B'





Esquema geológico de la Geo-Ruta del Boquerón del Estena



O₄- Pizarras de Navas de Estena (Ord. Medio); O₃- Capas de Marjaliza (Ord. Inferior-Medio); O₂- Cuarcita Armórica (Ordovícico Inferior); O₁- Capas Intermedias (Ordovícico Inferior); CA- Areniscas del Azorejo (Cámbrico inferior); DT- Discordancia Toledánica; F- Falla